

VRame

Ihr 3D & VR Sales- & Planungstool

[ZUM IMAGEVIDEO](#) 

EIN PRODUKT VON



GOIN' PLACES

WWW.GOINPLACES.AT





Das Planungstool am Puls der Zeit!

VRame ist ein revolutionäres
Sales- und Planungstool:

- Planen Sie **in Echtzeit**
in virtualisierten Räumen
Ihr Wunschsetting
- Veränderungen live erleben:
am **Bildschirm**, im **Web**
oder mit einer **VR-Brille**
- **Einfache & selbsterklärende**
Bedienbarkeit



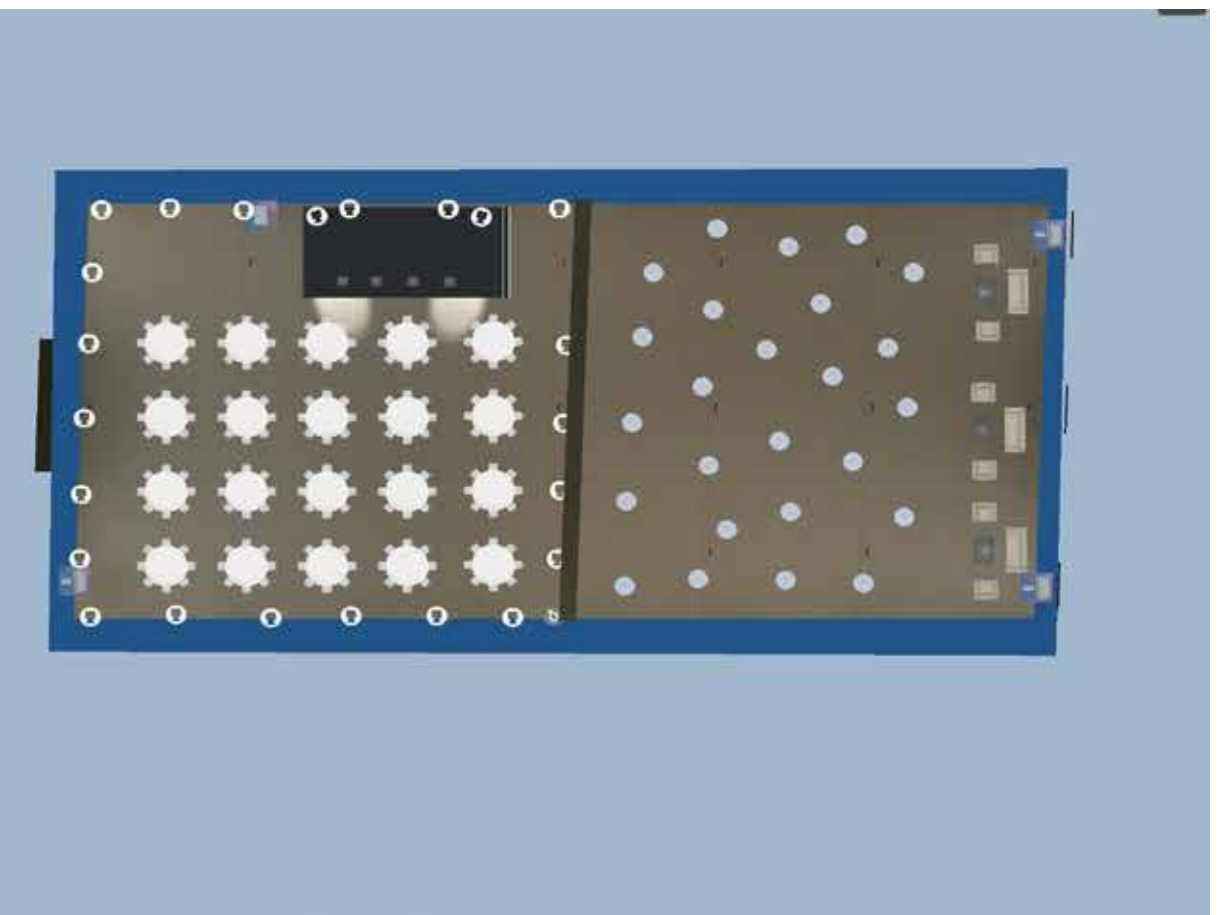
3D VIRTUALISIERUNG
THE SPACE BY WIRTSCHAFTSBUND
1040 Wien

VRame

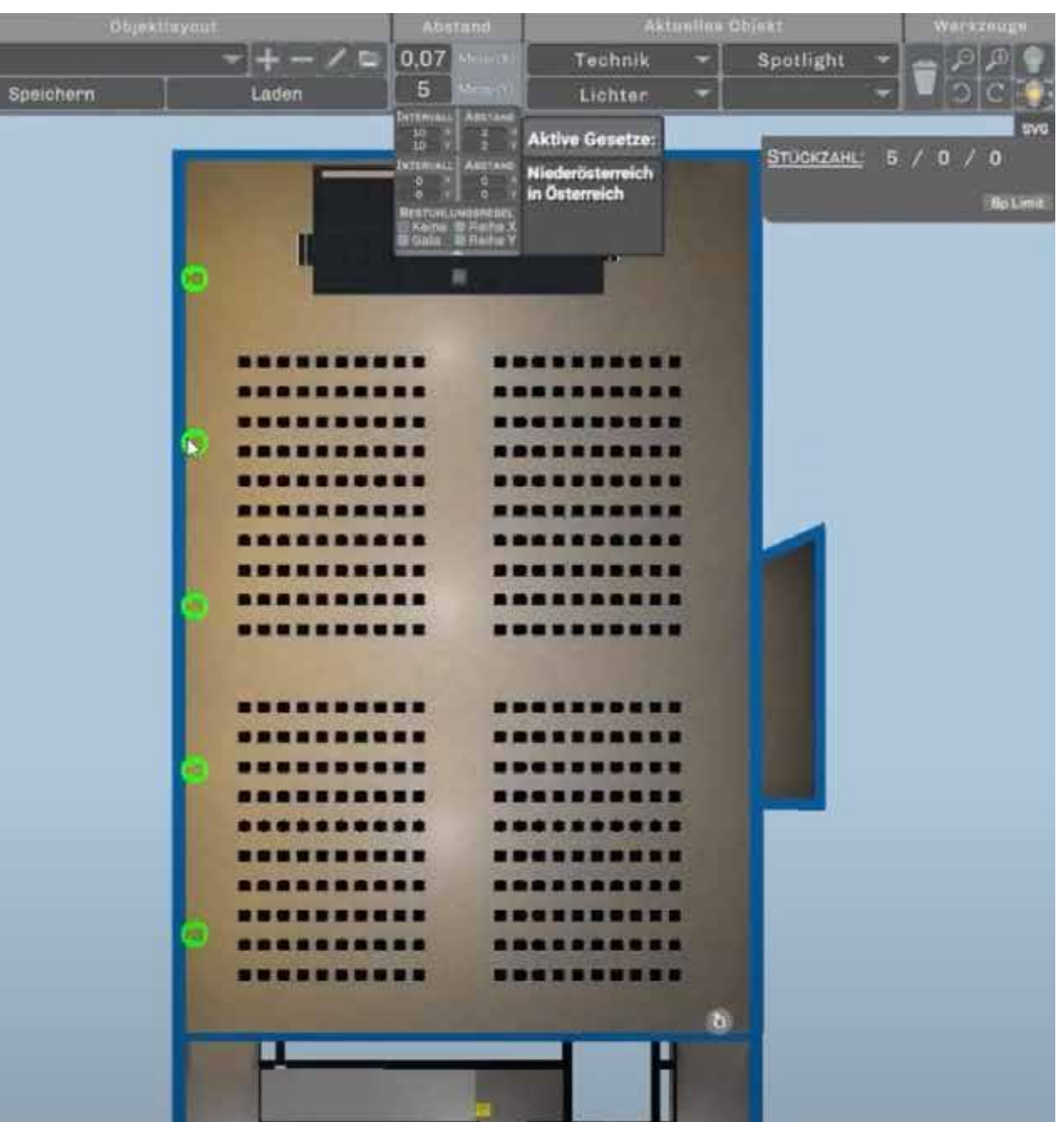
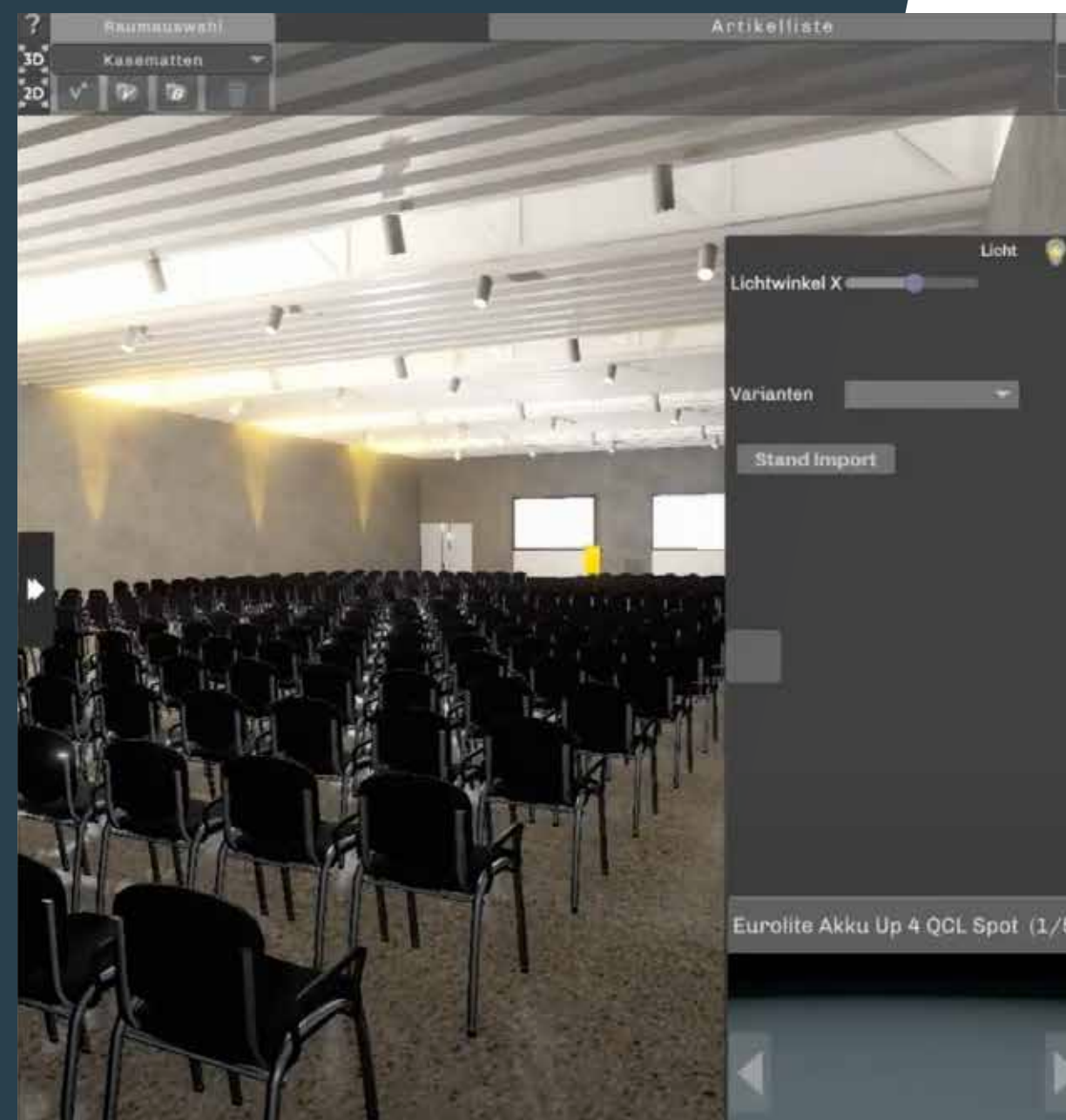
Intuitive Handhabung und Funktionalität

- **Eventplanung leichtgemacht:** Inventar platzieren, drehen & duplizieren
- **Betrachten des Settings:** bei freier Bewegung im 3D Raum
- **2D Plan exportieren:** nach erfolgreicher Planung den Plan ausdrucken
- **Fluchtwege und Abstandsregeln:** automatisch nach gesetzlichen Vorgaben berücksichtigt

Greifen Sie auf unseren Katalog an bestehenden Locations zurück.



VIRTUALISIERUNG JESUITENSAAL | AULA DER WISSENSCHAFTEN
1010 WIEN



VIRTUALISIERUNG KASEMATTEN NEUE BASTEI
2700 WIENER NEUSTADT

Einrichten & Ausleuchten

- **Große Inventarliste:**
Wählen Sie aus einer Vielzahl an Objekten oder lassen Sie sich Ihr Wunschinventar virtualisieren.
- **Umfangreiches Lichtsetting:**
Leuchten Sie Ihre Räume mit den passenden Lichtern & Farben aus und überzeugen Sie Ihre Kunden durch das **stimmungsvolle** Endresultat, denn:
ein Bild sagt bekanntlich mehr als 1000 Worte!

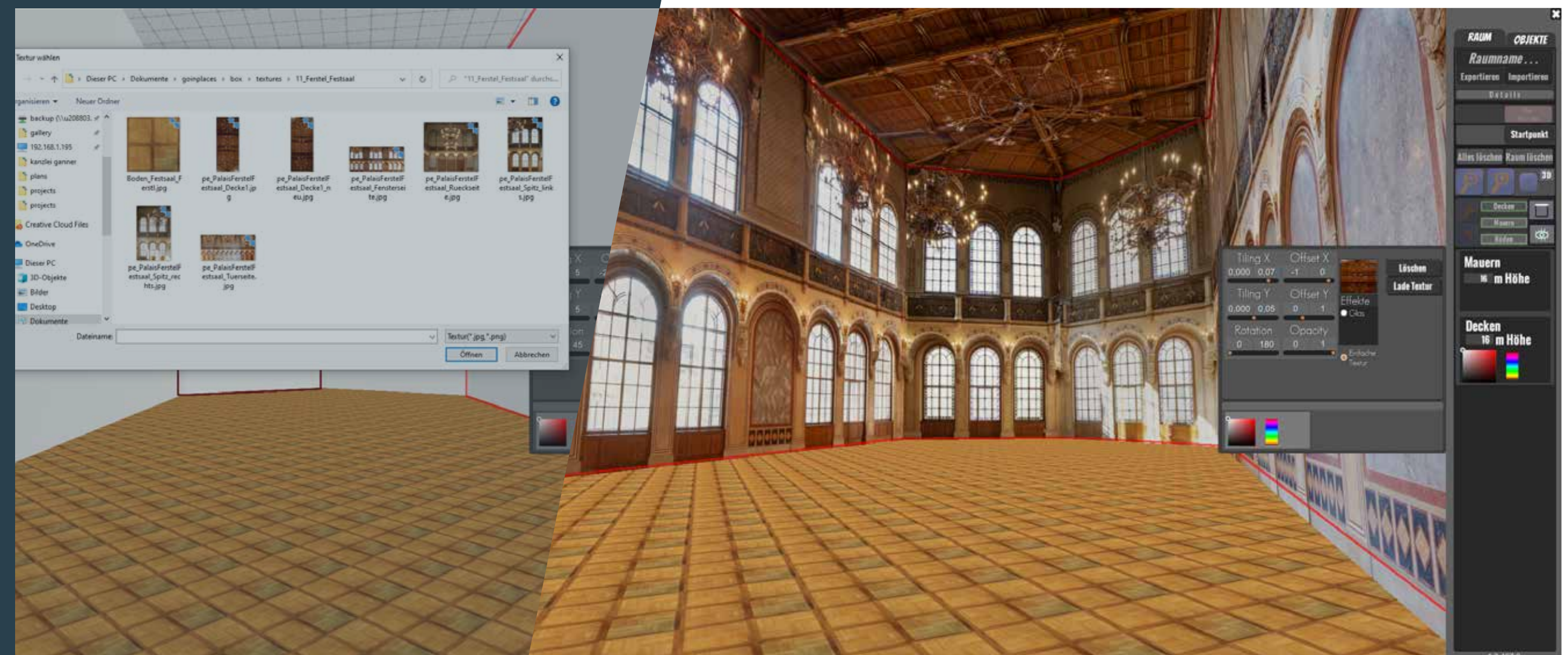
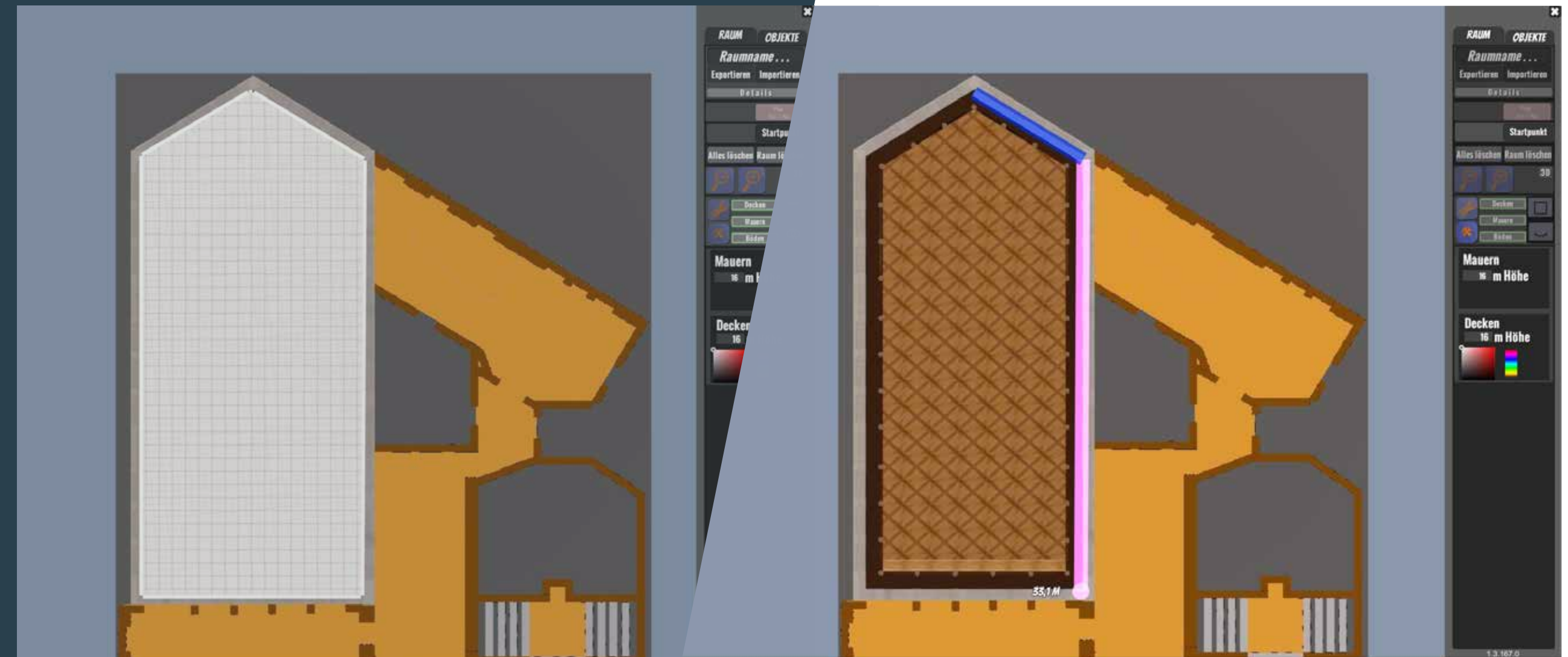
Umfangreiche Einsatzmöglichkeiten:
Eventplanung, Wohnungseinrichtung,
Immobilien- und Locationbesichtigung, etc.!



VRame:BOX

Mit der Software "Box" ganz einfach eigene Räume erstellen:

- **Grundrisse & Pläne importieren:** ziehen Sie in der 2D Ansicht Wände und Decken auf, und betrachten Sie diese jederzeit sofort in 3D
- **Türen und Fenster einziehen:** mit wenigen Mausklicks Türen, Fenster und Wanddurchbrüche an die richtige Stelle setzen
- **Texturen:** Ziehen, drehen und skalieren Sie jedes beliebige Foto/Bild auf jede Oberfläche oder importieren Sie fertige Texturen



Darstellung “Box Raum Foto”

Schnell und einfach erstellt mit 2D Fotos, besondere Raumstrukturen (z.B. Nischen und Säulen) werden nicht berücksichtigt.

Darstellung “Box Raum Detail”

Raumstrukturen werden real abgebildet. Die Darstellung erhält mehr Tiefe und Strukturen werden besser sichtbar.

Darstellung “Virtualisierung”

Der Raum wird von uns realitätsnahe nachmodelliert, Texturen und Raumstrukturen können im Detail dargestellt werden. Lichtverhältnisse werden naturgetreu nachgestellt.



Darstellung “Box Raum Foto”

Die schnellste und einfachste Darstellungsmöglichkeit:

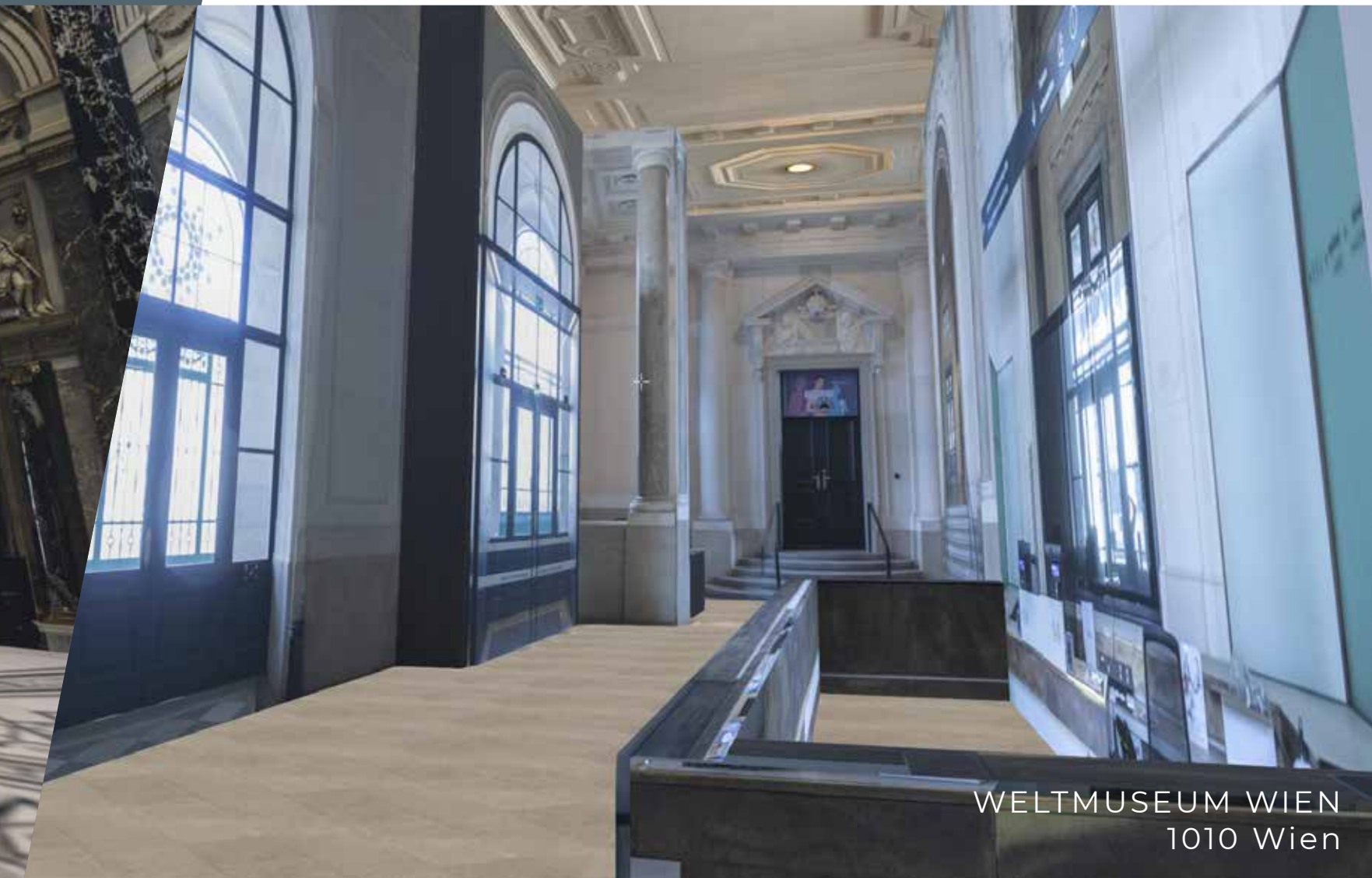
- **Simple Raumstrukturen:** hier wird mit geraden Wänden und Flächen gearbeitet. Diese Darstellung empfiehlt sich für rechteckige Räume, Raumnischen werden nicht berücksichtigt.
- **Textur:** um Details darzustellen, wird mit Fotos als Textur gearbeitet.
- **Erstellung:** diese Art von Raum können Sie mit einer gültigen VRame PRO Lizenz selbst unter Verwendung der mitgelieferten Software “Box” bauen. Gerne unterstützen wir Sie dabei und erstellen Ihre Räume. (Stundensatz: € 75,00 netto)



Darstellung “Box Raum Detail”

Diese Darstellung ist eine detailliertere Variante von “Box Raum Foto”.

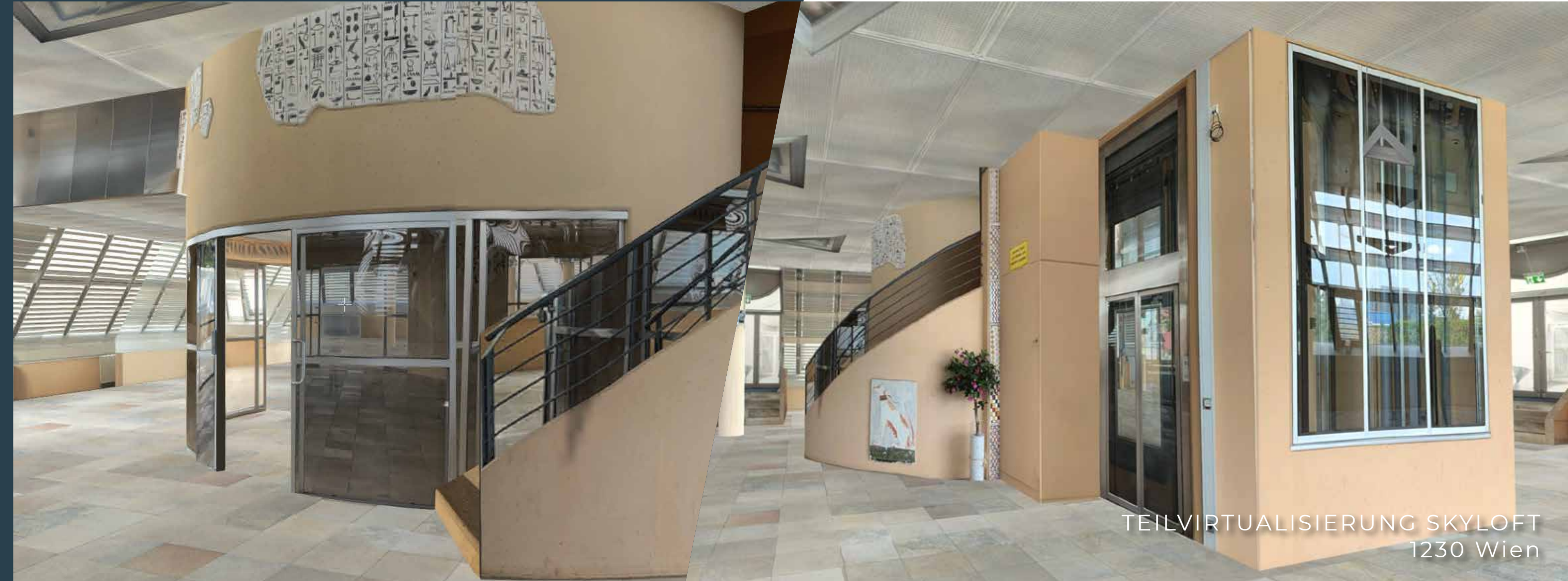
- **Raumbesonderheiten:**
Räumliche Strukturen wie Nischen und Säulen werden berücksichtigt.
- **Fototextur:**
die Texturen sind Fotos, die auf den Oberflächen platziert werden
- **Erstellung:** diese Art von Raum können Sie mit einer gültigen VRame PRO Lizenz selbst unter Verwendung der mitgelieferten Software “Box” bauen. Gerne unterstützen wir Sie dabei und erstellen Ihre Räume.
(Stundensatz: € 75,00 netto)



Darstellung “Teilvirtualisierung”

Diese Darstellung ist eine Mischvariante aus Virtualisierung und Boxraum.

- **Ausmodellierte Details:**
Rundungen, schiefe Wände, Wandvorsprünge und ähnliche Raumbesonderheiten sowie größere Details werden von uns in einem 3D Programm ausmodelliert
- **Oberflächen:**
wie bei den Boxdarstellungen sind die Texturen Fotos
- **Details:**
genauere Details werden durch die Fototexturen dargestellt



TEILVIRTUALISIERUNG SKYLOFT
1230 Wien



TEILVIRTUALISIERUNG PALAIS DAUN-KINSKY
1010 Wien

Darstellung “Vollvirtualisierung”

Hier virtualisieren wir Ihren Raum unter Verwendung modernster Technologien und mit hohem ästhetischen Qualitätsanspruch.

- **Ausmodellerte Details:** beim Bewegen durch den Raum sorgen diese für noch mehr Realismus.
- **Naturgetreue Oberflächen:** die Texturen sind keine flachen Fotos, sondern verfügen über Oberflächeneigenschaften wie Glanz, Spiegelungen & Transparenz.
- **Belichtung:** realistische Lichter setzen Ihren Raum optimal & stimmungsvoll in Szene!

Überzeugen Sie sich selbst von der Wirkung anhand unserer bereits umgesetzten Vollvirtualisierungen!



Systemanforderungen

VRame

EIN PRODUKT VON



Ohne VR



CPU: Intel i5-4590 | AMD Ryzen 5 1500X
oder besser
GPU: NVIDIA GTX 1070 / AMD Radeon RX 580
oder besser
Betriebssystem: Windows 10 | Windows 11
Arbeitsspeicher: min. 16 GB RAM



Betriebssystem: macOS 10.13 High Sierra
GPU: Radeon Pro Vega 20 | Apple M1
Arbeitsspeicher: min. 16 GB RAM

Mit VR

(z.B. Meta Quest 2)



USB-Anschlüsse: 1x USB 3.0-Anschluss



*Wir weisen darauf hin, dass Meta
MacOS nicht unterstützt.*

**BITTE BEACHTEN SIE DIE
MINDESTANFORDERUNGEN FÜR
DAS JEWEILIGE VR HEADSET,
DAS SIE VERWENDEN.**

VRame

ganz nach Ihren Bedürfnissen!

Wir bieten Ihnen individuelle Pakete
passend zu Ihren Anforderungen:

€ 50,-
pro Monat

VRame
VIEWER

Zeigen Sie Ihre Räumlichkeiten
immer und überall in 3D her
und bewegen sich frei darin.

€ 99,-
pro Monat

VRame
CLASSIC

Für Locations und Planer,
die ausschließlich mit den
eigenen oder Räumlichkeiten der
VENUEFINDER Datenbank planen.

€ 140,-
pro Monat

VRame
PRO

Für alle, die zusätzlich zu den VRame
Funktionalitäten mit VRame:BOX
eigene Räume erstellen wollen.

Eine Auflistung aller enthaltenen Features finden Sie auf Seite 13.

Für individuelle Lösungen - z.B. eine Schnittstelle zu Ihrer Software -
kontaktieren Sie uns gerne jederzeit:

✉ office@goinplaces.at | ☎ Tel: +43 1 890 66 01 660

P.S.:
FRAGEN SIE NACH
AKTUELLEN
FÖRDERUNGEN
FÜR IHRE REGION.
WIR UNTERSTÜTZEN
SIE GERNE.

GP
GOIN PLACES

Featureauflistung aller Pakete

VRame:VIEWER

- ✗ 2D
- ✓ 3D
- ✓ webfähig
- ✓ Online Schulungsunterlagen
- ✗ eigenes Equipment erstellen
- ✗ Fluchtwege
- ✗ Zugriff auf **VENUEFINDER** Räume
- ✗ Vorlagen speichern & abrufen
- ✗ VR
- ✗ Schnittstellenfähig
- ✗ persönliche Einschulung inbegriffen
- ✗ Räume selber erstellen

€ 50,- / Monat

VRame CLASSIC

- ✓ 2D
- ✓ 3D
- ✗ webfähig
- ✓ Online Schulungsunterlagen
- ✓ eigenes Equipment erstellen
- ✓ Fluchtwege
- ✓ Zugriff auf **VENUEFINDER** Räume
- ✓ Vorlagen speichern & abrufen
- ✓ VR
- ✓ Schnittstellenfähig
- ✓ Persönliche Einschulung inbegriffen (2h)
- ✗ Räume selber erstellen

€ 99,- / Monat

VRame PRO

- ✓ 2D
- ✓ 3D
- ✗ webfähig
- ✓ Online Schulungsunterlagen
- ✓ eigenes Equipment erstellen
- ✓ Fluchtwege
- ✓ Zugriff auf **VENUEFINDER** Räume
- ✓ Vorlagen speichern & abrufen
- ✓ VR
- ✓ Schnittstellenfähig
- ✓ Persönliche Einschulung inbegriffen (3h)
- ✓ Räume selber erstellen

€ 140,- / Monat

Zusätzliches

Persönliche Einschulung € 140,- pro Stunde | Erstellung BOX Raum € 75,- pro Stunde | Erstellung vollvirtualisierter Raum € 95,- pro Stunde